

**Итоговая работа
по МАТЕМАТИКЕ**

10 класс

Демонстрационный вариант 1

Инструкция по выполнению работы

На выполнение итоговой работы по математике даётся 90 минут. Работа включает в себя 16 заданий и состоит из двух частей.

Ответом в заданиях первой части (1–9) является либо целое число, либо десятичная дробь, либо последовательность цифр. Запишите ответ в отведённое для него место на листе с заданиями, а затем перенесите его в бланк.

В заданиях второй части (10–11) требуется записать ответ в специально отведённом для этого поле.

В заданиях второй части (12–16) требуется записать решение и ответ в специально отведённом для этого поле.

Каждое из заданий 5, 11, 12 и 16 представлено в двух вариантах, из которых надо выбрать и выполнить только один.

При выполнении работы нельзя пользоваться учебниками, рабочими тетрадями, справочниками, калькулятором.

При необходимости можно пользоваться черновиком. Записи в черновике проверяться и оцениваться не будут.

Выполнять задания можно в любом порядке, главное – правильно решить как можно больше заданий. Советуем Вам для экономии времени пропускать задание, которое не удастся выполнить сразу, и переходить к следующему. Если после выполнения всей работы у Вас останется время, можно будет вернуться к пропущенным заданиям.

Обязательно проверьте в конце работы, что все ответы к заданиям первой части перенесены в бланк!

Желаем успеха!

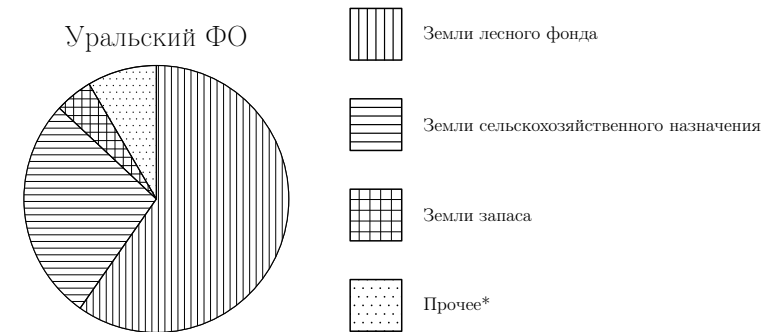
Часть 1

В заданиях 1–9 дайте ответ в виде целого числа или десятичной дроби.

- 1** На день рождения полагается дарить букет из нечетного числа цветов. Тюльпаны стоят 30 рублей за штуку. У Вани есть 500 рублей. Из какого наибольшего числа тюльпанов он может купить букет Маше на день рождения?

Ответ: _____

- 2** На диаграмме показано распределение земель Уральского Федерального округа по категориям.



*прочее — это земли поселений; земли промышленности и иного специального назначения; земли особо охраняемых территорий и объектов.

Пользуясь диаграммой, выберите номера верных утверждений.

- 1) Земли сельскохозяйственного назначения составляют примерно четверть от общей площади Уральского Федерального округа.
- 2) Земли запаса и прочих земель, вместе взятых, больше, чем земель сельскохозяйственного назначения.
- 3) Общая площадь земель сельскохозяйственного назначения и лесного фонда не превосходит трёх четвертей от всей площади округа.
- 4) Земли лесного фонда занимают не менее половины общей площади округа.

В ответе укажите номера верных утверждений без пробелов, запятых и других дополнительных символов.

Ответ: _____

3 Найдите значение $\cos 780^\circ$.

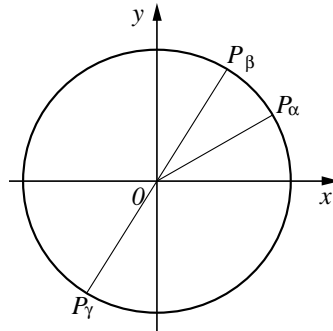
Ответ: _____

4 На единичной окружности отмечены точки, соответствующие поворотам на углы α, β и γ (см. рисунок). Выберите верные утверждения.

- 1) $\sin \alpha < \sin \beta$
- 2) $\cos \alpha < \cos \beta$
- 3) $\sin \beta > \cos \gamma$
- 4) $\operatorname{tg} \gamma > 0$

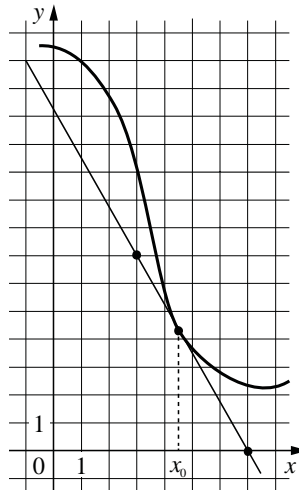
В ответе укажите номера верных утверждений без пробелов, запятых и других дополнительных символов.

Ответ: _____



Выберите и выполните только ОДНО из заданий 5.1 или 5.2.

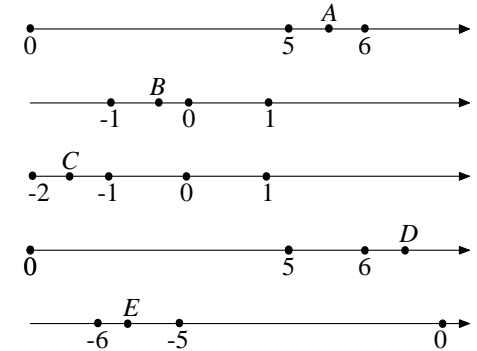
5.1 На рисунке изображены график функции $y = f(x)$ и касательная к нему в точке с абсциссой x_0 . Найдите значение производной функции $f(x)$ в точке x_0 .



Ответ: _____

5.2 В левом столбце даны три числа, а в правом столбце – точки A, B, C, D, E , отмеченные на числовой прямой. Три отмеченные точки из пяти соответствуют данным числам. Каждому числу поставьте в соответствие одну из обозначенных буквами точек.

- 1) $\log_5 0,1$
- 2) $(-1,5)^4$
- 3) $\sqrt{39}$



Ответ:

1	2	3

6 Малый куб весит 7 кг. Сколько килограммов будет весить большой куб, сделанный из того же материала, если ребро большого куба вдвое больше, чем ребро малого куба?

Ответ: _____

7 Выберите верные утверждения.

- 1) Если две прямые в пространстве перпендикулярны третьей прямой, то эти прямые параллельны.
- 2) Если две плоскости в пространстве перпендикулярны третьей плоскости, то эти плоскости параллельны.
- 3) Если две прямые перпендикулярны одной плоскости, то эти прямые параллельны.

В ответе укажите номера верных утверждений без пробелов, запятых и других дополнительных символов.

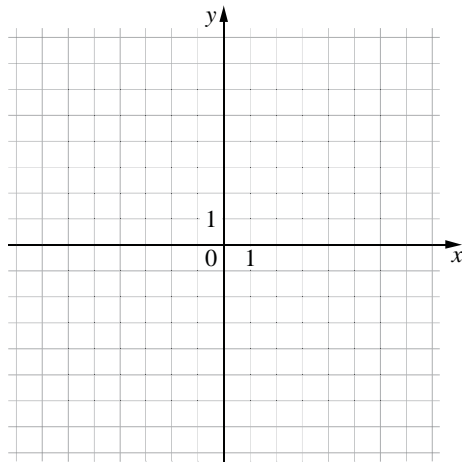
Ответ: _____

8 В случайном эксперименте симметричную монету бросают трижды. Найдите вероятность того, что орёл выпадет ровно два раза.

Ответ: _____

16.2 В системе координат схематично изобразите график непрерывной функции $y = f(x)$, которая удовлетворяет следующим свойствам:

- 1) область определения функции – отрезок $[-3; 5]$;
- 2) функция убывает на промежутке $[-3; -1]$;
- 3) в точке $x = 2$ функция принимает значение 2;
- 4) $f(0) = -4$.



Система оценивания итоговой работы по математике

10 класс Вариант 1

Правильное выполнение каждого из заданий 1, 3, 5, 6, 8–11 оценивается 1 баллом.

Выполнение заданий 2,4,7 оценивается следующим образом: 2 балла – указаны все верные утверждения, 1 балл – допущена одна ошибка, 0 баллов – допущены две и более ошибки.

Правильное выполнение заданий 12–15 (дано верное решение, в котором проведены все необходимые преобразования и/или рассуждения, приводящие к ответу, получен верный ответ) оценивается 1 баллом.

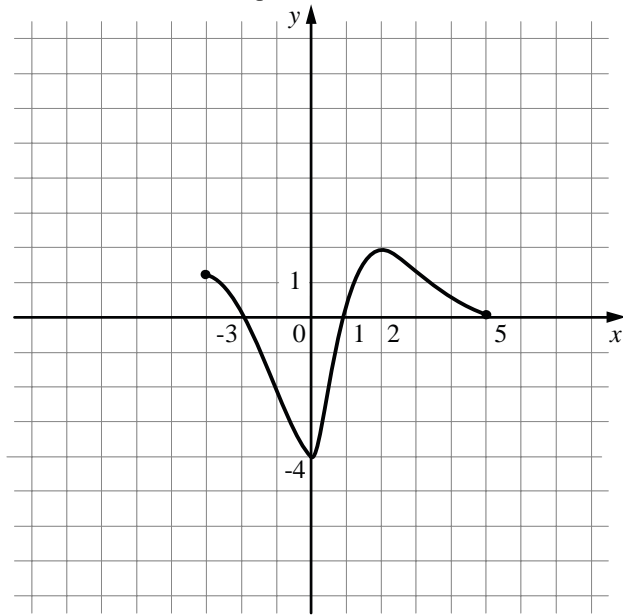
Выполнение задания 16 оценивается по приведённым ниже критериям.

Правильные ответы к заданиям

№ задания	Ответ
1	15
2	14
3	0,5
4	134
5.1	-1,75
5.2	CAD
6	56
7	3
8	0,375
9	24 или 42
10	34
11.1	Например, могут быть даны значения 45° , 135° , 225° .
11.2	Например, могут быть даны числа 1; 81.
12.1	19
12.2	-1
13	$(-4; 5]$
14	15
15	2

16.1; 16.2

Вариант ответа:



В качестве правильного может быть принят и любой другой чертёж, удовлетворяющий условию задачи

Система оценивания задания 16

Содержание ответа и указания к оцениванию	Баллы
Построен верный график функции. Чертёж удовлетворяет всем условиям задачи. Допускается незначительное отклонение характерных точек от требуемого положения, а также незначительное нарушение симметрии графика, естественные для рукописного чертежа	2
Построен график функции. Чертёж удовлетворяет только двум или трём из четырёх условий задачи. Допускается незначительное отклонение характерных точек от требуемого положения, а также незначительное нарушение симметрии графика, естественные для рукописного чертежа	1
Чертёж не построен, ИЛИ построенный чертёж не является графиком функции, ИЛИ построен график функции, удовлетворяющий не более чем одному условию задачи	0
<i>Максимальный балл</i>	2

Система оценивания выполнения всей работы

Максимальный балл за выполнение всей работы — **20**.

Таблица перевода баллов в отметки по пятибалльной шкале

Отметка по пятибалльной шкале	«2»	«3»	«4»	«5»
Первичные баллы	0–10	11–14	15–17	18–20